



GGD
Amsterdam

Sensitiviteitsanalyse Britse variant

Amsterdam, 6 januari 2020

VERTROUWELIJK

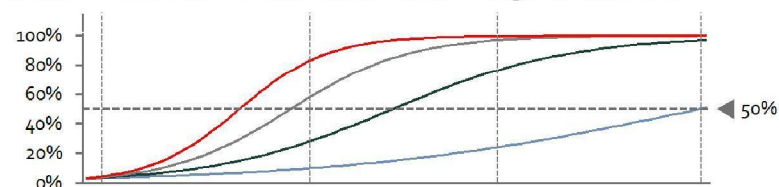
Dit rapport is uitsluitend bestemd voor gebruik door de cliënt. Niets uit dit rapport mag worden verspreid, geciteerd of gereproduceerd voor distributie buiten de eigen organisatie zonder voorafgaande schriftelijke toestemming van Gupta Strategists. Dit materiaal werd gebruikt door Gupta Strategists tijdens een mondelinge presentatie, en is niet het volledige verslag van de gevoerde discussie.

✘ Voorlopige resultaten: sensitiviteitsanalyse toont besmettelijkheid ✘ van Britse variant bepaalt hoe snel deze dominant wordt ✘

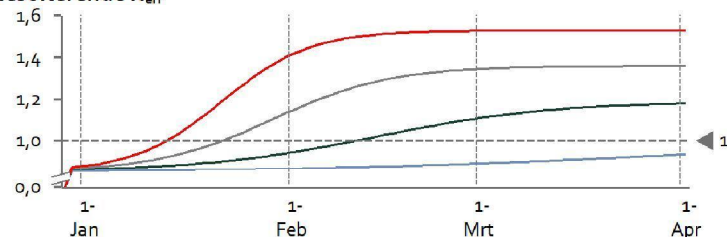
~~VERTROUWELIJK~~
 Voorlopige resultaten: Verhouding tussen Britse variant en overige stammen naar toename besmettelijkheid van Britse variant met resulterende R_{eff} ²

Toename besmettelijkheid: — 20% — 40% — 60% — 80%

Relatieve incidentie van Britse variant t.o.v. overige virusstammen



Resulterende R_{eff}



Toelichting

Sensitiviteitsanalyse o.b.v. verhoging van besmettelijkheid door Britse variant met 20, 40, 60 en 80%²

- Bij 20% toename wordt de stam eind april blijft de R_{eff} voorlopig geleidelijk stijgen
- Bij 40% toename wordt de stam rond half februari dominant en stijgt de R_{eff} tot $\sim 1,2$ eind maart
- Bij 60% toename wordt de stam eind januari dominant en stijgt de R_{eff} tot $\sim 1,35$ eind februari
- Bij 80% toename wordt de stam rond 20 januari dominant en stijgt de R_{eff} tot $\sim 1,5$ begin februari

1) Aannames: tijd tot vervolgsmetting en ziektebeloop van de Britse variant zijn gelijk aan stammen die nu dominant zijn. Aanvang percentage incidentie Britse variant: 3% in alle modellen. R_{eff} overige stammen: 0,85 onder huidige lockdown

2) Volz et al.: <https://www.imperial.ac.uk/media/imperial-college/medicine/mrc-gida/2020-12-31-COVID-19-Report-42-Preprint-VOC.pdf>. Gegevens slaan op Engelse situatie, wat extrapolatie naar Nederlandse situatie bemoeilijkt. In Engeland is na levig van maatregelen mogelijk anders en zijn pas sinds de kerstvakantie aldaar de scholen dicht. Zodoende is nu niet met zekerheid te zeggen of de Engelse variant in Nederland daadwerkelijk aan de lockdown ontsnapt ($R > 1$). Daarnaast is de interactie/competitie tussen clusters van verschillende stammen nu moeilijk te kwantificeren. Analyse Gupta Strategists o.b.v. situatie begin 01-2021.